





ce trebuie să pregătiți?

imaginea dvs. inițială



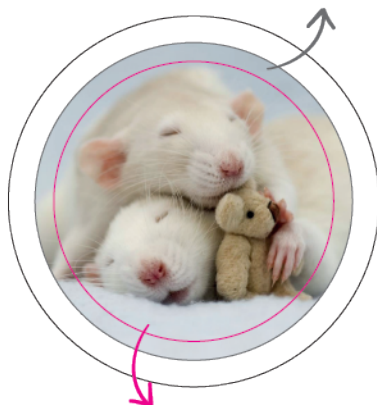
partea vizibilă a insignei



imagine în curbura insignei



grafică cu suprapunere (5 mm)



grafică amplasată în zona decupajului



grafică fără suprapunere



insignă finală

Informații importante și note explicative:

- lăsați cercul **NEGRU** exterior în regimul de previzualizare
- cercul **ROZ** interior nu va fi printat, este folosit doar pentru a ilustra ce parte a imaginii va fi vizibilă după asamblare
- cercul **GRI** din mijloc marchează așa-numita cădere, după asamblare această parte a imaginii apare în curbura, de aceea imaginea trebuie să fie întotdeauna cu 5 mm mai mare decât cercul roz pentru a evita o margine albă pe curbura insignei
- inserați o grafică, de preferință, în modul de culoare CMYK și cu o rezoluție de min. 150 DPI (de preferință 300 DPI)
- este de ajuns trimiterea unei imagini ca șablon, iar noi ne vom ocupa de amplasarea ei pe coală

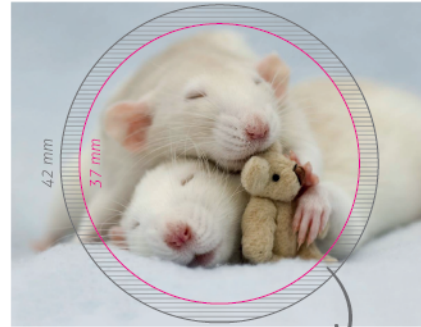


Urmați următorii pași



PASUL 1: imaginea dvs

Alegeți o imagine. În cazul graficii raster (de exemplu, fotografii) la o rezoluție de min. 150 DPI (de preferință 300 DPI) și în modul de culoare CMYK.



PASUL 2: linia gri (așa-numitul cerc de cădere)

Este cu 5 mm mai mare decât dimensiunea reală a insignei (cercul roz). Spațiul dintre cercul roz și cel gri reprezintă partea din insignă care se află în curbura, deci este partea vizibilă din partea de jos a insignei.



PASUL 3: linia roz

Reprezintă partea din imagine care va fi vizibilă pe insignă atunci când o priviți direct. Acest cerc nu se tipărește, ci este utilizat doar pentru orientare la plasarea graficii.



PASUL 4: linia neagră (așa-numitul cerc de tăiere)

Acesta este un cerc important pentru decupaj. Consultați pagina 3 pentru dimensiunile specifice pentru diferite decupaje.



PASUL 5: grafică pregătită corespunzător

lăță cum ar trebui să arate imaginea dumneavoastră înainte de a ne-o trimite.



PASUL 6: Terminat!

Dacă ați urmat pașii recomandați, așteptați cu nerăbdare un rezultat frumos.



care sunt dimensiunile decupajelor?

